

財政赤字削減は経常収支を必ず改善するか？ 通貨統合前の欧州連合のケース

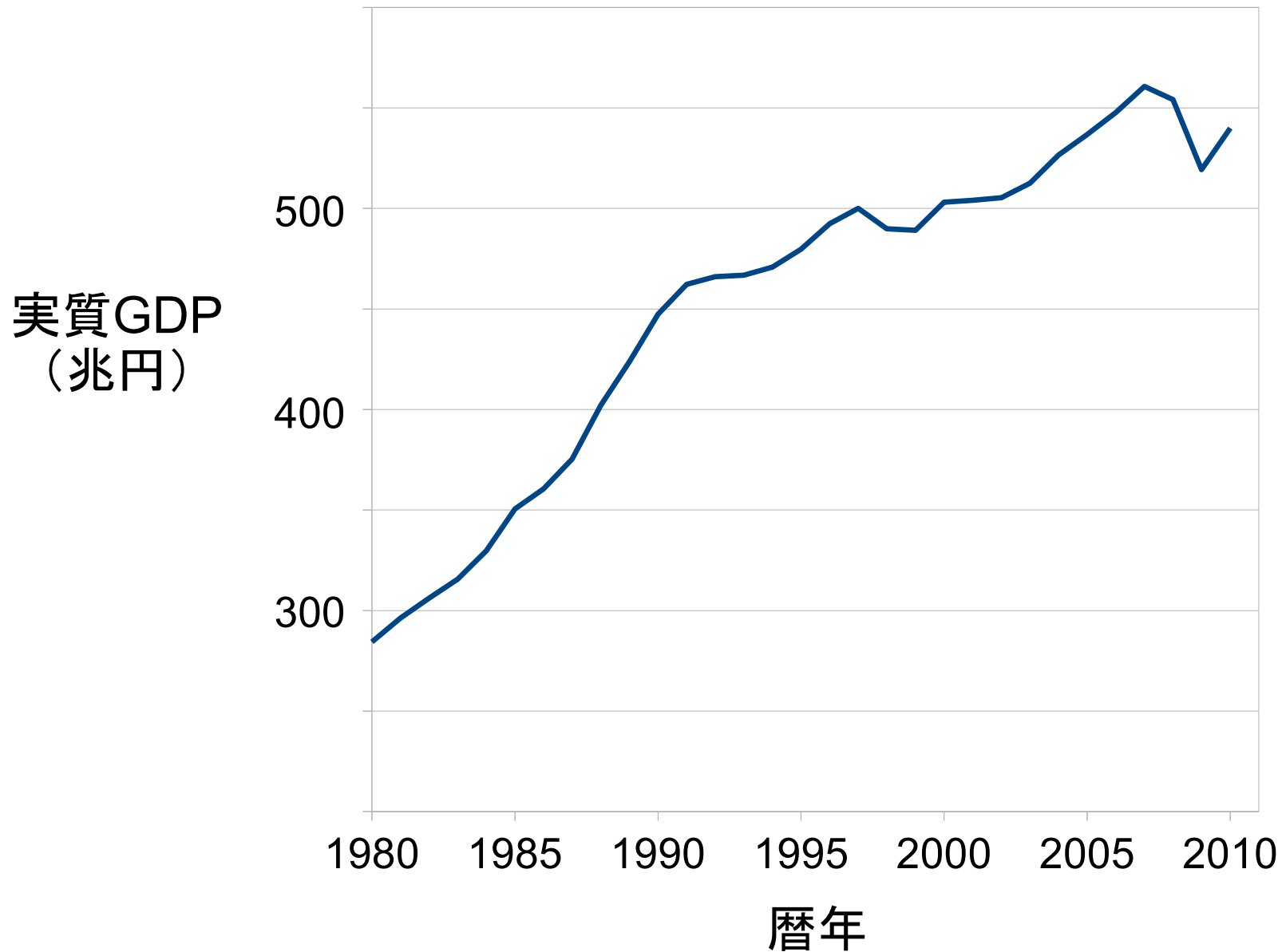
	S	I	G-T	CA
1995	25.9	19.9	5.4	0.6
1996	24.6	19.3	4.3	1.0
1997	23.4	19.4	2.5	1.5
1998	22.6	20.0	1.6	1.0
1999	21.8	20.8	0.8	0.2

対GDP比

出所：OECD Economic Outlook

Krugman and Obstfeld(2007)より転載

実質GDPの推移1980-2010

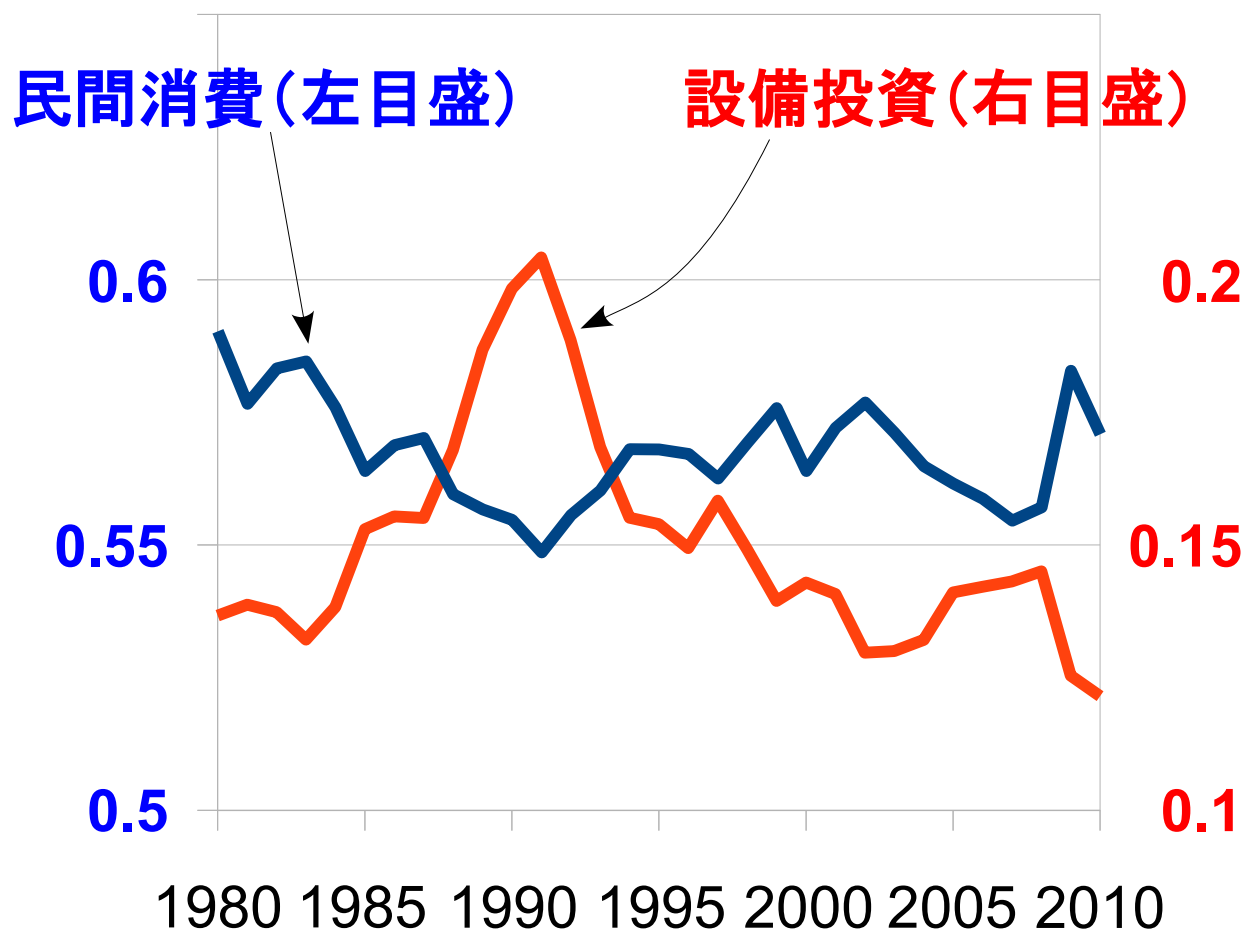


平成21年(暦年) 国内総生産(名目)

民間最終消費支出	279,909.6	雇用者報酬	251,354.9
政府最終消費支出	94,477.3	営業余剰・混合所得	71,998.3
総固定資本形成	99,625.6	固定資本減耗	103,938.1
在庫品増加	-4,512.3	生産・輸入品に課される税	38,755.8
財貨・サービスの輸出	59,524.0	(控除)補助金	3,621.8
(控除)財貨・サービスの 輸入	58,087.5	統計上の不突合	8,511.4
国内総生産	470,936.7	国内総生産	470,936.7

単位:10億円

民間消費・設備投資の対GDP比



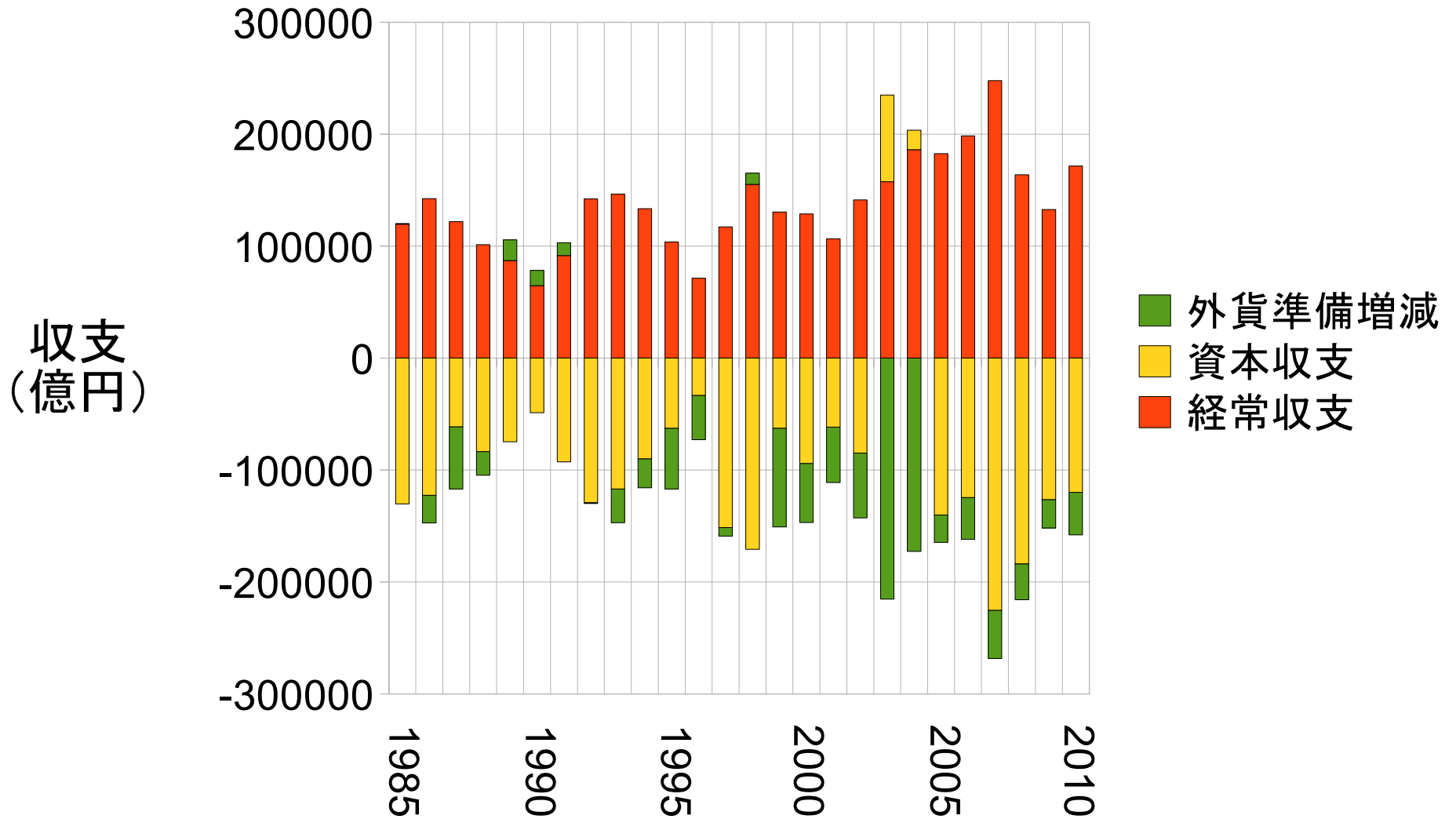
出所：経済社会総合研究所『平成21年度 国民経済計算確報』

日本の国際収支（平成22年）

経常収支 (a+b+c)	171706
(a)貿易サービス収支	65646
貿易収支	79789
サービス収支	-14143
(b)所得収支	116977
(c)経常移転収支	-10917
資本収支 (d+e)	-119977
(d)投資収支	-115636
(e)その他資本収支	-4341
外貨準備増減	-37925
誤差脱漏	-13805

単位：億円

日本の国際収支の推移



データの出所

国民所得統計： 内閣府 経済社会総合研究所
<http://www.esri.go.jp/index.html>

国際収支統計： 財務省
<http://www.mof.go.jp/>